



R
S
T
M
E
T
I
N
G

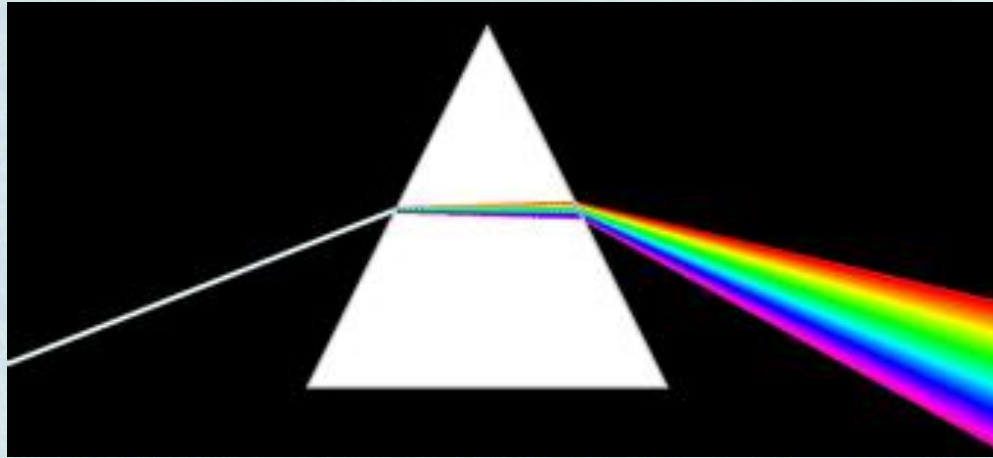


Rechenschieber für Farbe

FARBE - was ist das eigentlich?



FARBE - was ist das eigentlich?

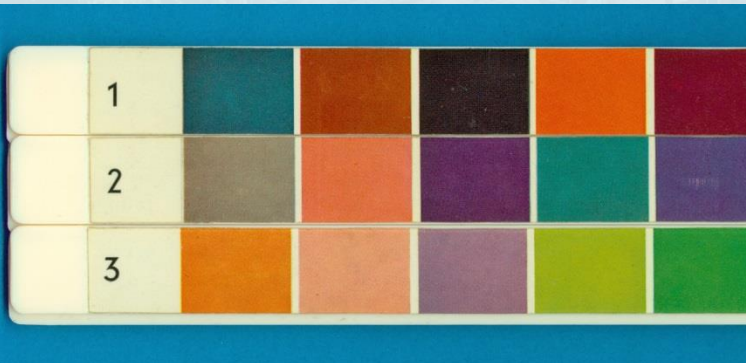


FARBE = Farbton + Helligkeit + Farbsättigung



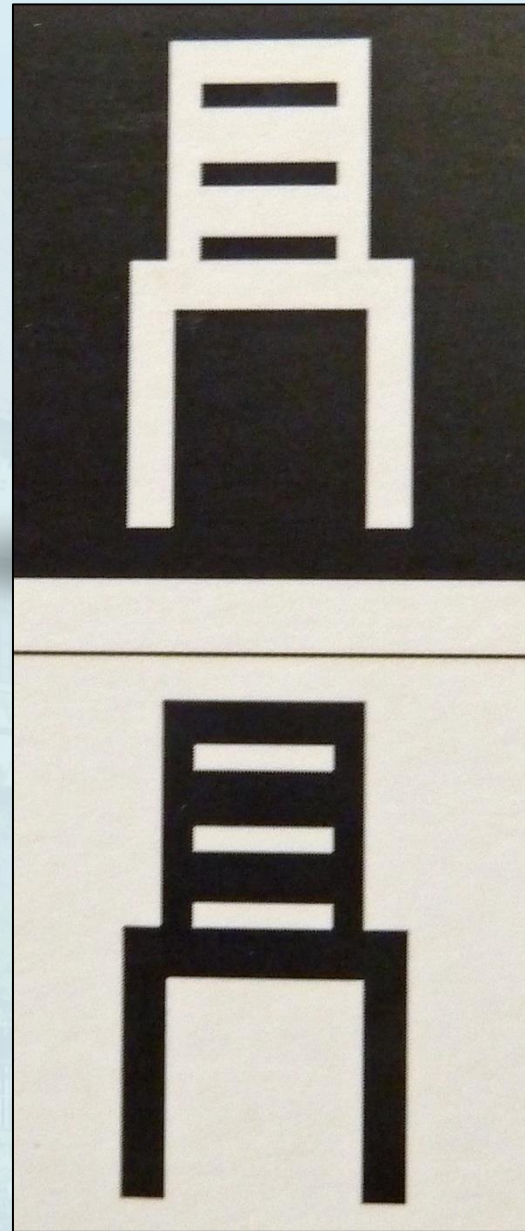
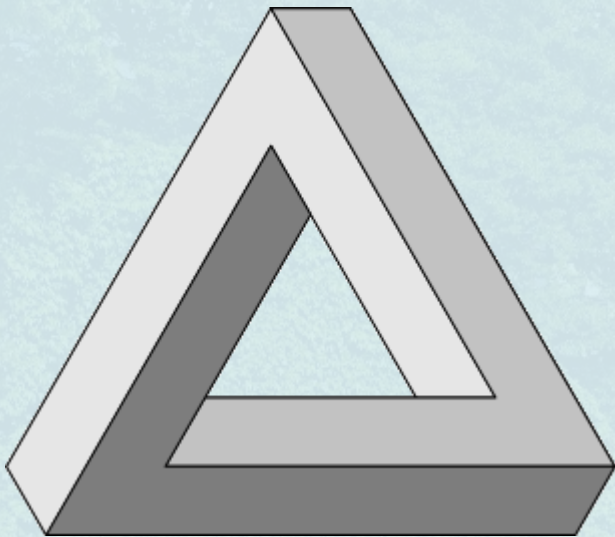
Duplex 30 x 4,8 x 0,8 cm mit 72 Farbmustern

Rechenschieber für **Farbe**



*RAL - Reichs-Ausschuß für
Lieferbedingungen und Gütesicherung*

Rechenschieber für Farbe





Duplex 30 x 4,8 x 0,8 cm mit 72 Farbmustern

Rechenschieber für **Farbe**



Duplex 30 x 4,8 x 0,8 cm mit 72 Farbmustern

Rechenschieber für die Auswahl **Farbkombinationen**



**Rechenschieber für die
Auswahl **Farbkombinationen****

1960s



“WK-Farbschieber”



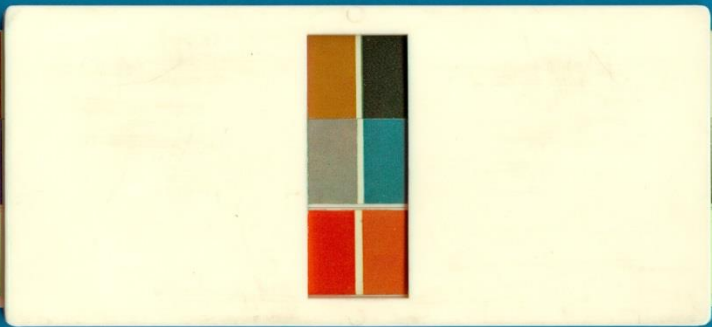
*Interessengemeinschaft
Deutsche Werkstätten für Wohnungskunst*



1960s



Institut für Farbenpsychologie



Building+Home

Bauen+Wohnen

5

Ludwig Mies van der Rohe 80 Jahre

Werner Blasser, Basel, Hommage an Mies
 Drei neue Projekte:
 Foster City Apartments, San Mateo/Calif.
 Westmount Square, Montreal
 Science Center, Duquesne Universität, Pittsburg/Pa.
 School of Social Service Administration, Universität von Chicago
 Highfield House Apartments, Baltimore/Md.
 Meredith Memorial Hall, Drake Universität, Des Moines/Iowa

165-167
 168-169
 170-173
 174-176
 177-180

1. Wie sehen Sie die allgemeine Bedeutung von Mies van der Rohe?
 2. Welchen Einfluss hatte die Gedankenwelt Mies van der Rohe auf Ihr eigenes Werk?
 1. Quelle est pour vous la signification générale de Mies van der Rohe?
 2. Quelle a été l'influence de Mies van der Rohe sur votre œuvre?
 1. What is your view of the general significance of Mies van der Rohe?
 2. What influence has the architectural thinking of Mies van der Rohe had on your own work?

Jürgen Joedicke, Stuttgart. Zu diesem Heft
 J. H. van den Broek und J. B. Bakema, Rotterdam.
 Stadtkernum Aukhoid
 Craig Ellwood, Los Angeles. Wohnhaus in Kalifornien
 Franz Fleg, Solothurn. Kirche in Meggen
 Walter Gropius, Cambridge/Mass. Bürogebäude in Cleveland/Ohio
 Bruno und Fritz Haller, Solothurn
 Höhere Technische Lehranstalt Brugg-Windisch
 181
 182-183
 184
 184-185
 185-187
 188-189
 190-191
 192
 193-194
 195-197
 198-199
 200-201
 202-203
 204-205
 205
 206
 206
 Chronik

Construction+Habitation

Zürich/Mai 1966

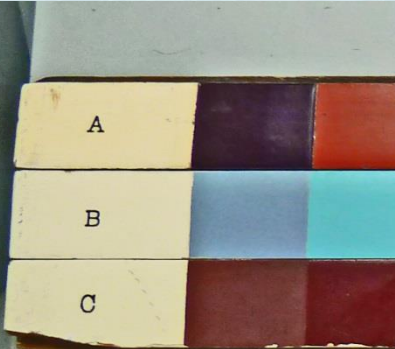
Amerikanische Version für: *Malen und Dekorieren*



Deutsche Version für: *Innenraum-Gestaltung*



Amerikan



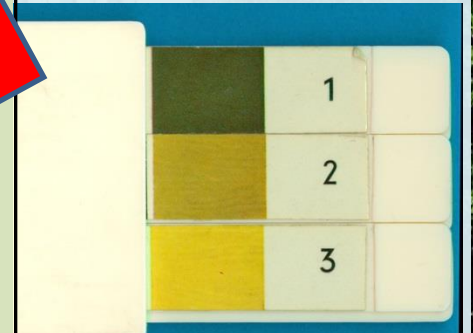
Deuts



Dekorieren



staltung

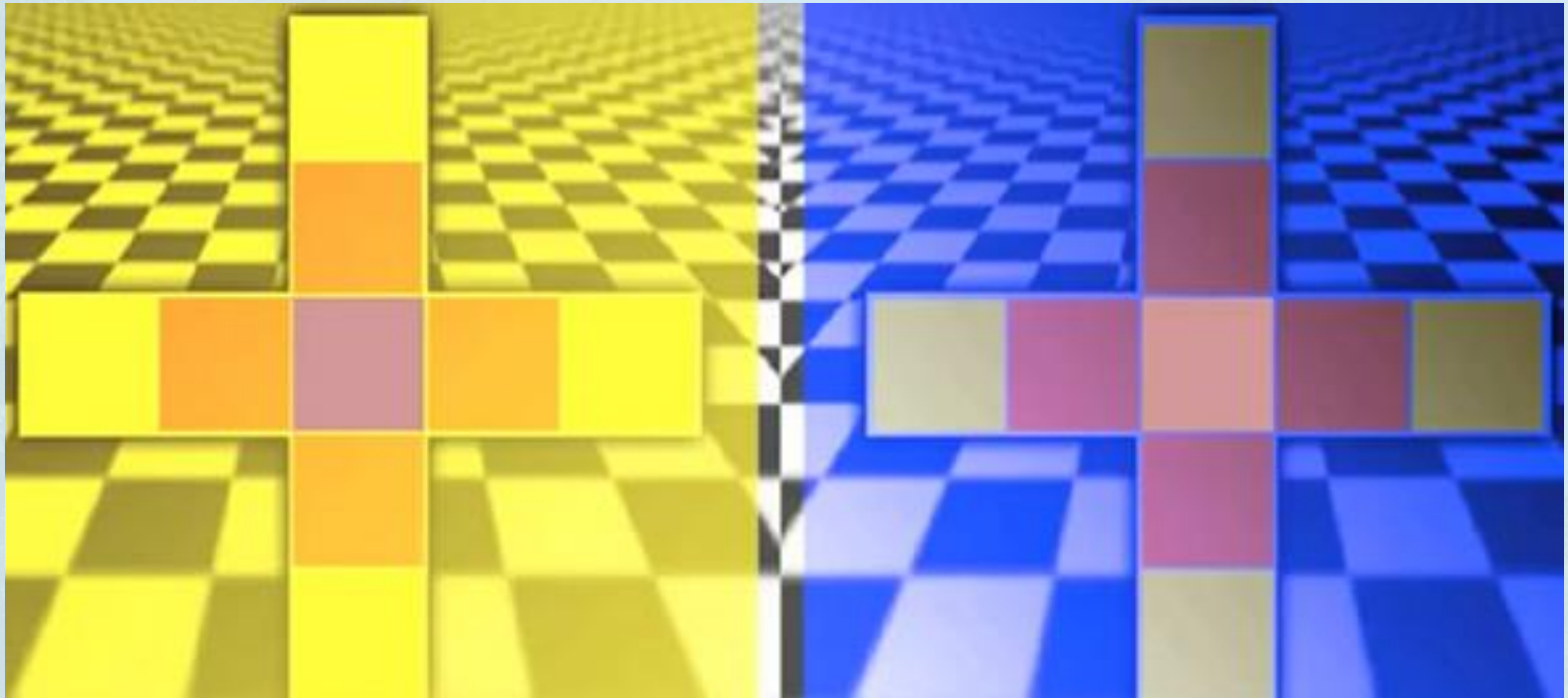


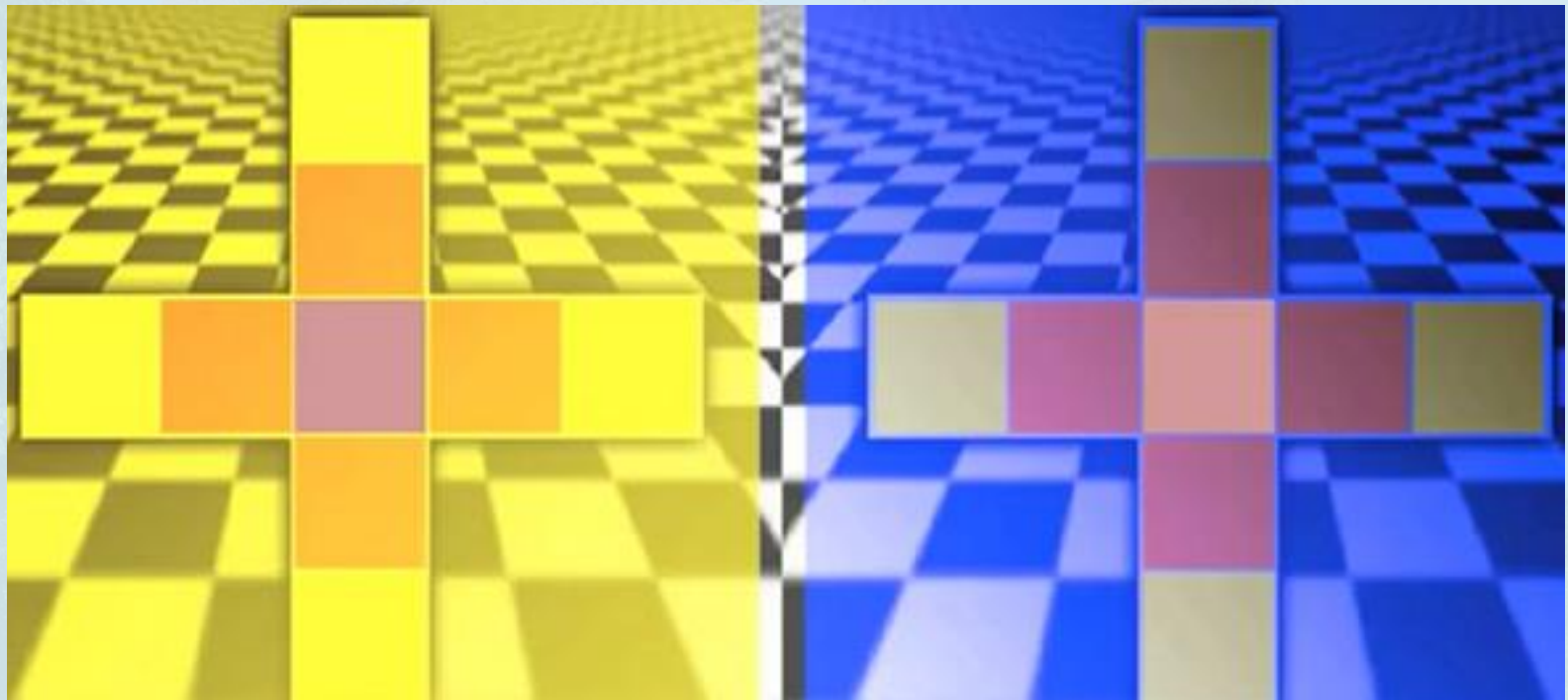
Slide Rule Gazette

A PUBLICATION OF THE UKSRC



Issue 16
Autumn 2015





**Rechenschieber für die
Auswahl **Farbkombinationen****